

## DESCRIPCIÓN

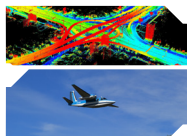
Con el principal objetivo de servir de apoyo a un estudio hidráulico integral de la cuenca, se realizó el relevamiento de la misma utilizando tecnología LiDAR.

# Relevamiento de la Cuenca Matanza - Riachuelo



## LOGROS

La utilización de tecnología LiDAR en el relevamiento otorga un nivel de precisión y detalle inédito en relevamientos de esta escala, por lo que la información recolectada será utilizada por la Autoridad de la Cuenca Matanza Riachuelo (ACUMAR) para diversos fines, como estudios de inundaciones, monitoreo de basurales y canteras, cartografía y planificación de obras de



Facilita la planificación urbana, ya que permite contar con una visión integral de la cuenca, pudiendo analizar el impacto de cualquier intervención en la misma.

[www.consularsa.com.ar](http://www.consularsa.com.ar)